

〒5300001

大阪府大阪市北区梅田 2-1-14

株式会社バイオニア・コーポレーション 様

令和6年7月31日

こどもの未来応援基金 未来応援ネットワーク事業 寄付金受領書

(寄付者)

株式会社バイオニア・コーポレーション 様

独立行政法人福祉医療機構

理事長 松縄 正



こどもの未来応援基金 未来応援ネットワーク事業にご寄付いただきました

金500,000円也を確かに受領いたしました。

(注) 上記寄付金は、所得税法第78条第2項第3号及び法人税法第37条第4項に規定する
特定公益増進法人に対する寄付金に該当するものであり、税法上の減免措置が受けられ
ます。

すべてのこどもに
笑顔と夢を。



こどもの未来応援国民運動



こどもの貧困？ この日本で？

生まれ育った家庭やさまざまな事情から、健やかな成長に必要な生活環境や教育の機会が確保されていないこどもがいます。

人とのつながりが少なく、社会的に孤立している。

児童養護施設を退所した後の生活基盤が不安定。

高校や大学、専門学校などに進学したいけれど、経済的理由であきらめている。

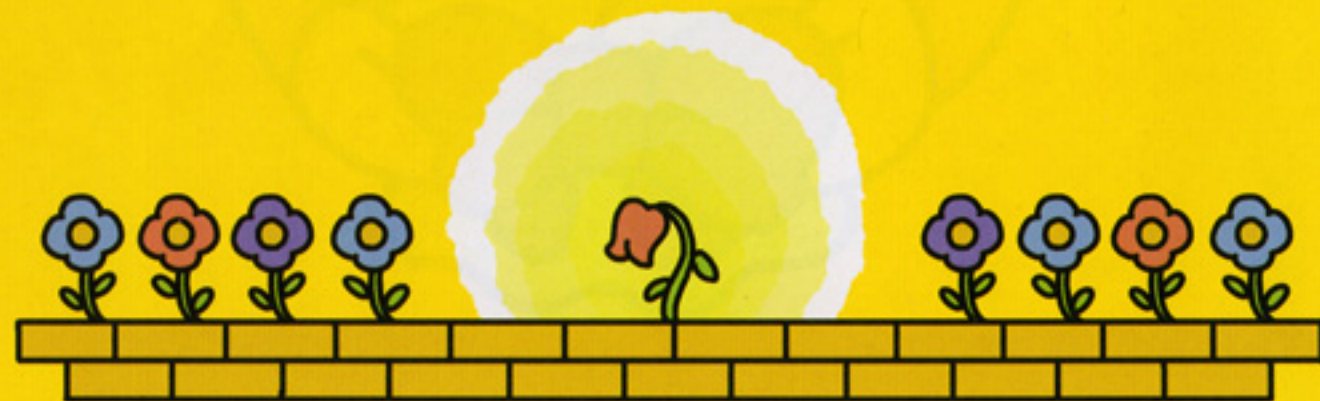
こどもだけの時間が多く保健衛生などの知識や習慣が身につかない。

「頑張っても仕方がない」と将来への希望をなくし、学ぶ意欲をなくしている。

視野を広げる機会や文化的な体験に乏しく、「こんな人になりたい」というロールモデルがない。

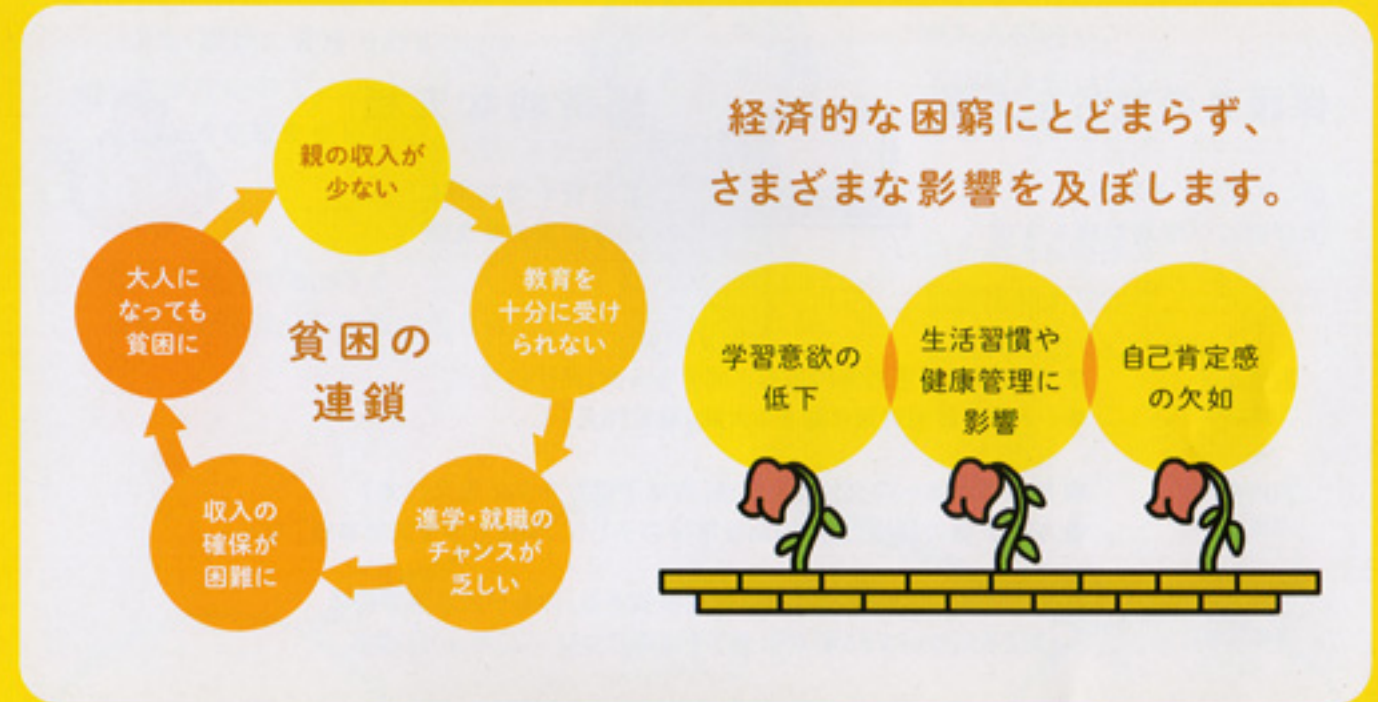
栄養バランスのとれた食事は、一日の中で給食しかない。

それぞれの家庭にどんな事情があろうとも、
生まれ育った環境によって
こどもの将来が閉ざされることがあってはなりません。



放っておくと、どうなるの？

貧困の状況は次世代にも連鎖し、日本社会の担い手となるこどもの健やかな成長を妨げ、労働力や市場の縮小、社会保障費の増加など社会的な損失につながります。



こども一人ひとりの将来と、
日本の将来が閉ざされてしまう。



こどもたちの未来を応援することは、
「未来への投資」です。

企業や団体からの ご寄付もあります

●ご寄付いただいた企業・団体の一部をご紹介します。

令和6年12月31日時点

ご寄付の方法は(独)福祉医療機構ホームページの「こどもの未来応援基金」ページ(右QRコード)でもご案内しています。



企業の取組み

お客様とともに
株主とともに 従業員とともに



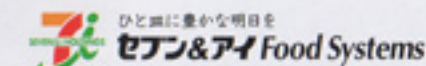
♡ お客様とともに

募金協力

お客様や従業員の皆さまに「こどもの未来応援基金」への募金を呼び掛け、寄せられたご厚志をご寄付いただく取組みです。



(株)イトーヨーカ堂は、国内のGMS(総合スーパー)で初めて全店舗の会計レジに募金箱を設置(2016年より開始、例年3月~5月に実施)。



グループ企業の(株)セブン&アイ・フードシステムズも2018年からデニーズ全店舗のレジで募金を実施。

ポイントプログラム

商品やサービスの購入に応じて付与されるポイントもしくはその一部を「こどもの未来応援基金」にご寄付いただく取組みです。定期的な寄付メニューとするほか、期間を限ってキャンペーンとして実施いただくこともあります。



(株)NTTドコモは、「dポイントクラブ」に寄付メニューを設置してdポイントによる寄付を受付。



①「dポイントクラブ」で「つかう」を選択
②「寄付」を選択

スマホ・パソコンで寄付ができます!



ドコモの回線をお持ちでない方も、「dポイントクラブ」へのご入会で、寄付していただくことが可能です。

寄付付き商品

商品やサービスの購入に応じて付与されるポイントもしくはその一部を「こどもの未来応援基金」にご寄付いただく取組みです。定期的な寄付メニューとするほか、期間を限ってキャンペーンとして実施いただくこともあります。

寄付付きお菓子



(株)オランダ家は、「ミッフィーサブレ」と「メラニーサブレ」を寄付付き商品として販売。募金箱を店舗に設置。

