

大阪市内・高速道路・空港周辺

長時間・大規模な交通規制

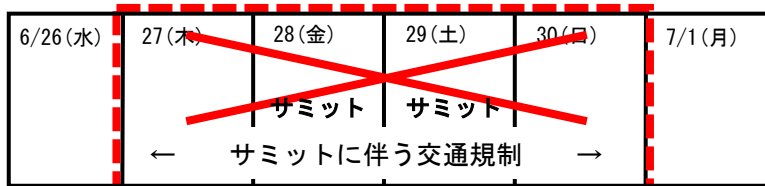
6/27(木) ➔ 6/30(日)

計 4 日 間

みなさまへのお願い

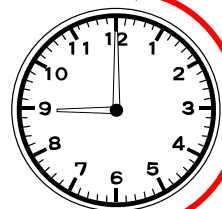
◆ 業務用車両の運行調整

運行期間の変更



物品の納品等は開催日両日及びその前後計4日間(6月27日~30日)以外(前後)へのシフト

運行時間の変更



運行期間の調整が困難な場合は時間の調整(深夜・早朝へのシフト)

深夜・早朝への時間帯の変更

交通総量削減目標 : 平日通常時の交通量 **50%** 削減

◆ マイカー利用の自粛

電車の利用



プライベートで出かける際は、**電車を利用**

～ 例 ～

- ◆ 28日(金)のマイカー通勤 → 電車での通勤に変更
- ◆ 29日(土)の家族サービス → 電車で行楽地や商業施設へ

ご理解、ご協力をよろしくお願いいたします。



G20大阪サミット開催に伴い 交通混雑緩和にご協力を！

G20大阪サミット開催に伴い、6月27日(木)から30日(日)の4日間にかけて、高速道路や大阪市内を中心に、大規模な交通規制が実施されます。

混雑緩和のため、

- ◆ マイカー利用の自粛
- ◆ 電車の利用
- ◆ 業務用車両の運行調整 (平日通常時の交通量) (50%削減目標)

等について、ご理解とご協力をお願いいたします。

G20大阪サミット開催に伴う混雑予想箇所

G20大阪サミットとは…

2019年6月28日・29日に開催され、37の国、国際機関の首脳等が参加する大規模な国際会議です。

南港地区周辺

(会議の主要会場
「インテックス大阪」)

阪神高速道路環状線
大阪市内中心部

(首脳等が宿泊予定のホテルが集中)

関西国際空港周辺

(首脳等が来日・離日の際に使用)

記載の3箇所及びこれらをつなぐ道路については、頻繁かつ長時間にわたる交通規制により、混雑が予想されます。

自動車の乗り入れを控え、交通混雑緩和にご協力をお願いします。

※ これらの場所以外の道路についても混雑する場合があります。

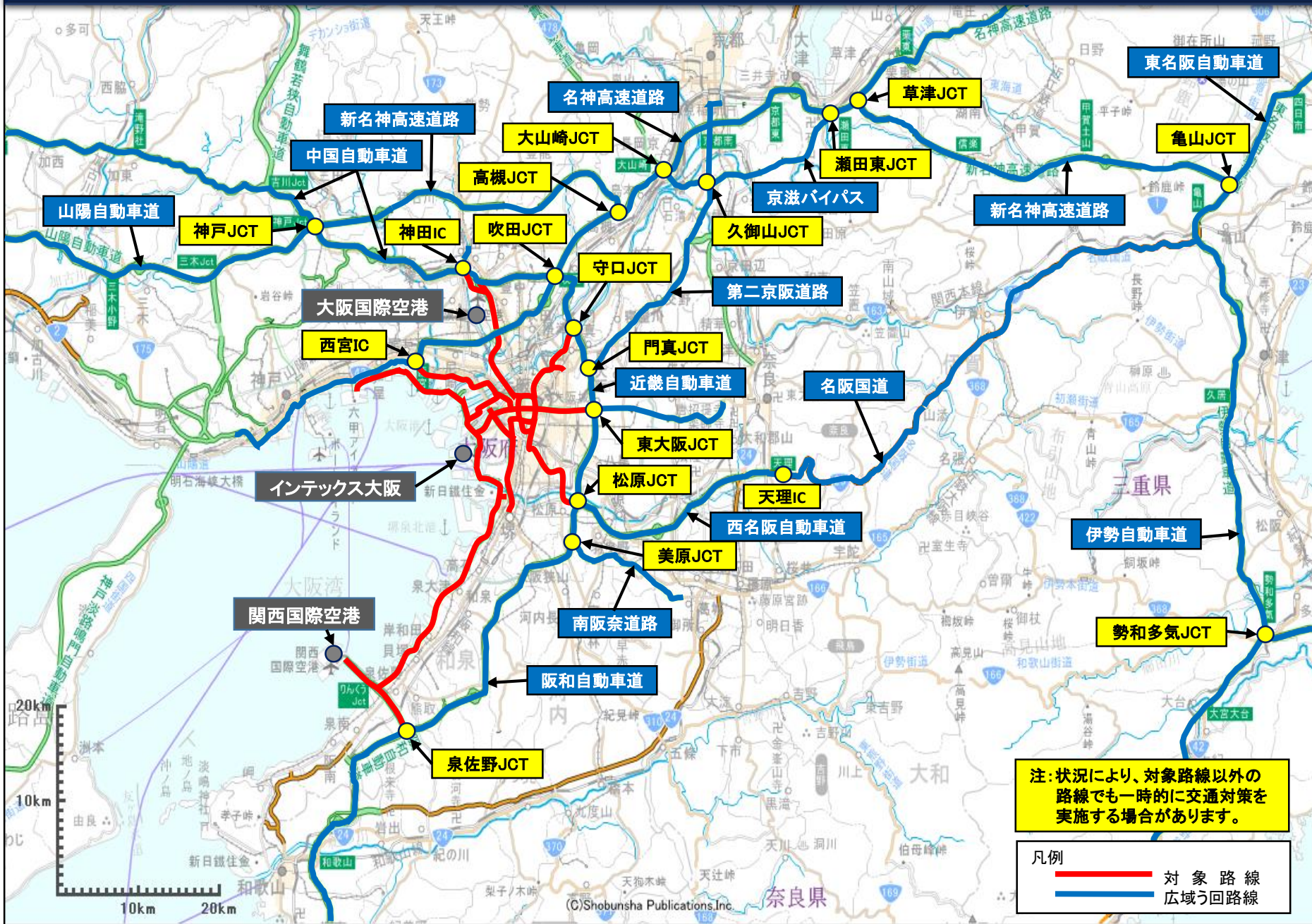


大阪府警ホームページ

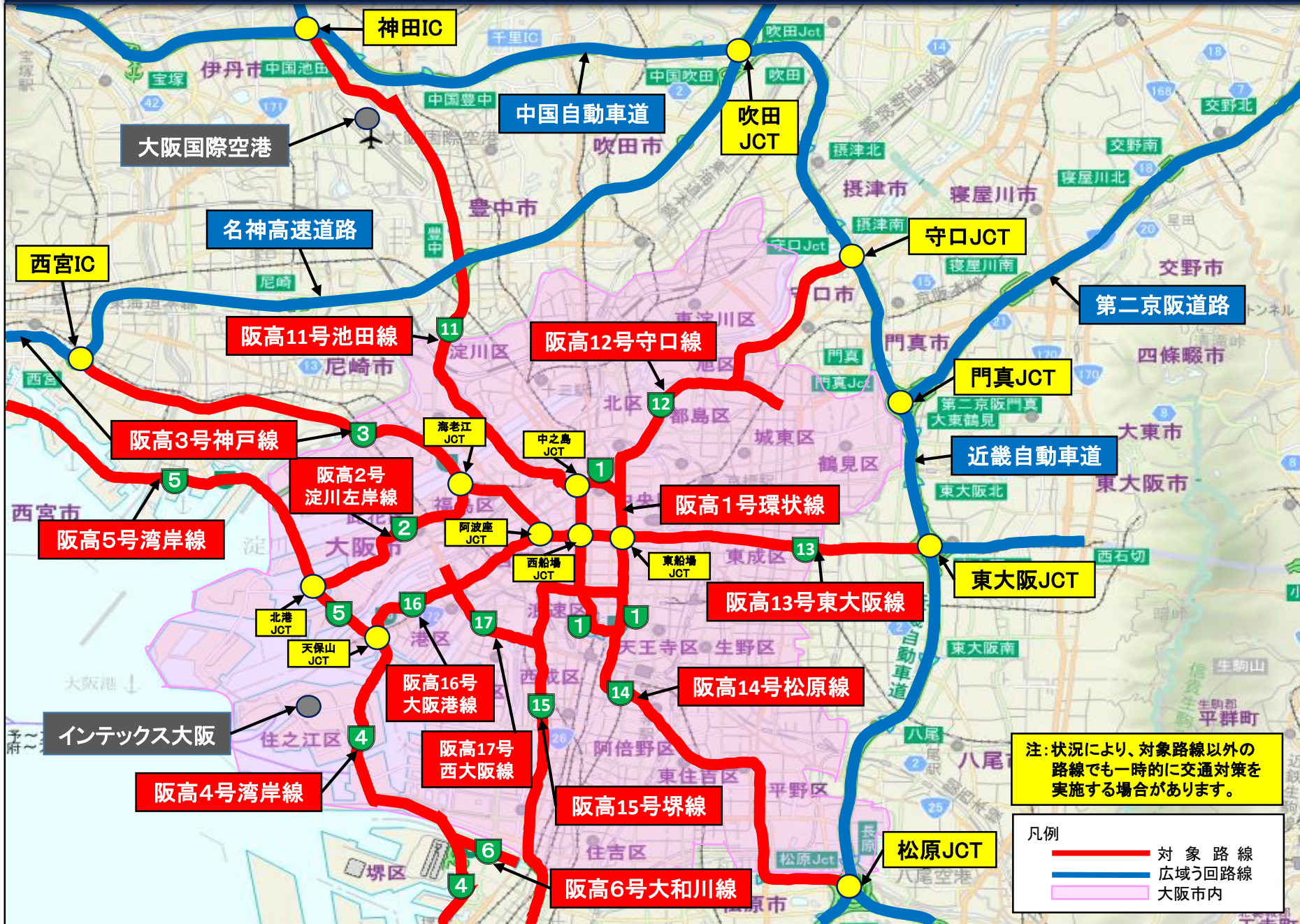
大阪府警察



G20大阪サミット交通総量抑制対策の対象路線（高速道路等）



G20大阪サミット交通総量抑制対策の対象路線等（大阪市周辺）

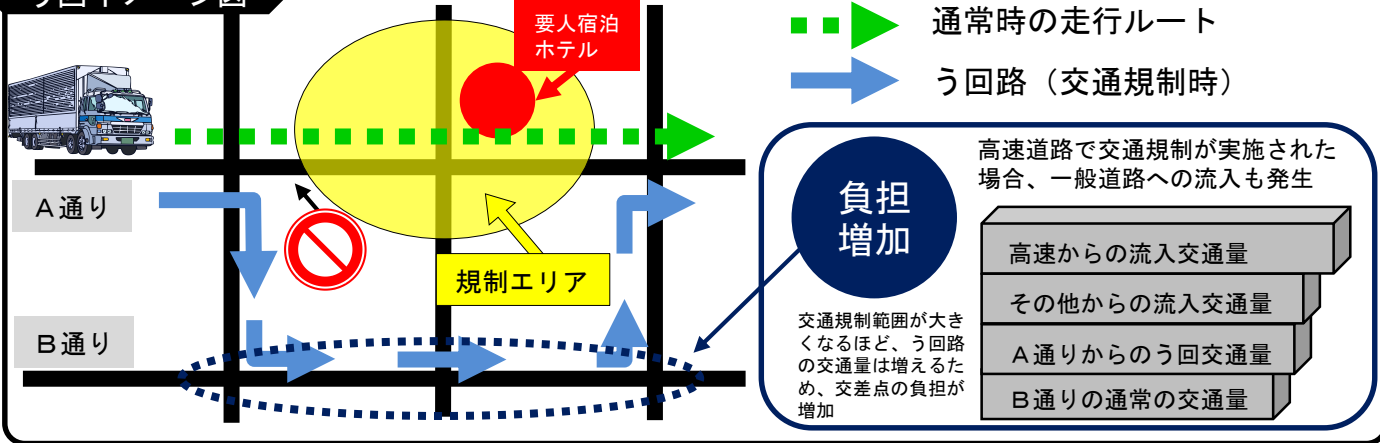


G20大阪サミット開催に伴う交通対策協力依頼

交通規制に伴う「う回」について

G20大阪サミットでは、各国要人の車列が通行する際、交通規制が実施される。一般車両は、規制された道路を通行することができないため、それ以外の道路を通行する「う回」措置をとることとなる。

う回イメージ図



事前対策の有無を比較

大規模な交通規制を実施する場合、事前の交通総量抑制対策の有無によって、結果が大きく異なる。

事前対策なし (通常の交通量)

(G20の交通規制を知らない・事態の認識が低い 等)

- ◆ 通常どおりに車両を使用
(マイカー・業務用車両等)

大規模交通規制 (6/27~30)
空港周辺や大阪市内の目的地へ

- ◆ 通行可能な「う回路」には、車両が多く、大渋滞が発生！
- ◆ 目的地への到着に大きな遅れが…
- ◆ 府民生活、経済活動等にも大きな影響を及ぼす

事前対策を推進 (交通総量抑制)

(G20を認知・運転の必要性を検討・運行調整 等)

- ◆ 車両使用を自粛 (電車の利用等)
(必要性のある車両のみ通行)

大規模交通規制 (6/27~30)
空港周辺や大阪市内の目的地へ

- ◆ 交通総量が少ないことから、う回路が機能
- ◆ う回路により目的地に到着
- ◆ 一般交通への影響を最小限にとどめ、府民生活への影響も少ない

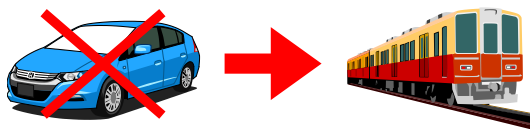
う回路を機能させ、一般交通に与える影響を最小限にとどめるためには、事前対策が重要

➡ 具体的対策は裏面

具体的対策例（各企業・個人でできること）

◆ マイカー利用の自粛

電車の利用



プライベートで
出かける際は、
電車を利用

～ 例 ～

- ◆ 28日(金)のマイカー通勤
→ 電車での通勤に変更
- ◆ 29日(土)の家族サービス
→ 車で行楽地や商業施設へ

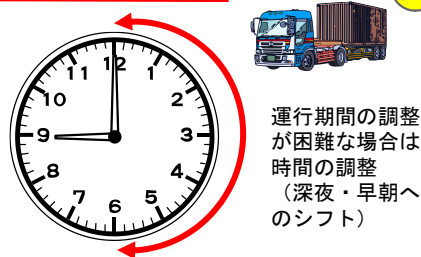
◆ 業務用車両の運行調整（平日通常時の交通量の50%削減を目標）

運行期間の変更



物品の納品等は開催日両日及びその前後計4日間(6月27日～30日)以外(前後)へのシフト

運行時間の変更



深夜・早朝への時間帯の変更

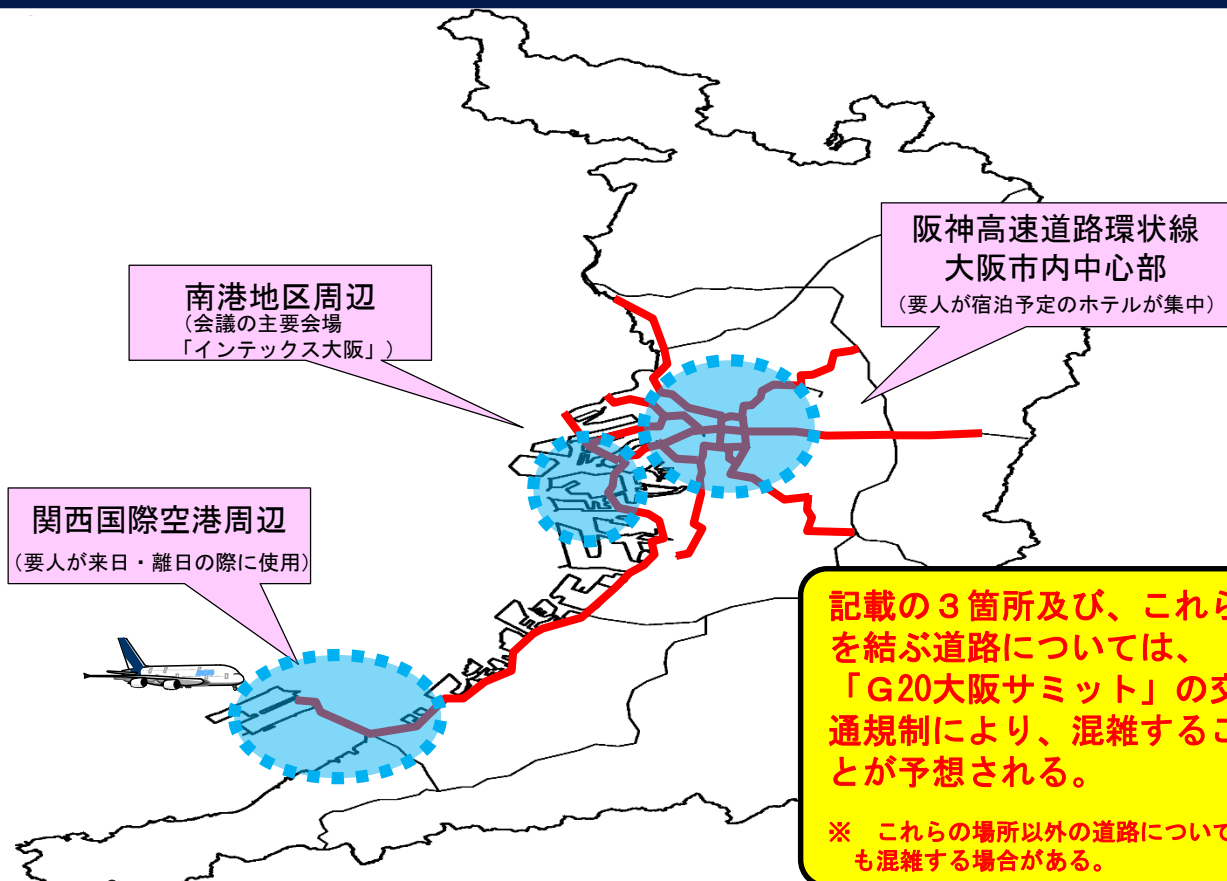
ナンバープレートによる調整

末尾番号の奇数・偶数により走行車両を調整

(例)
業務用車両を一定台数以上保有する企業等においては、ナンバープレート末尾番号の奇数・偶数で運行を調整
6/27, 29 末尾奇数番号が運行
6/28, 30 末尾偶数番号が運行

これらの例をはじめとした交通総量抑制対策を推進していく必要がある

G20大阪サミット開催に伴う混雑予想箇所



サミット開催両日及びその前後の計4日間は交通規制の影響を受けることとなります
混雑予想箇所を参考に日程の変更・時間の変更を含めた調整を！

交通総量抑制対策の対象期間及び地域等

1 対象期間

平成31(2019)年6月27日(木)から同月30日(日)までの間

2 対象地域等

(1) 高速道路等(別紙参照)

関西国際空港連絡橋	全線
関西空港自動車道	全線
阪神高速道路1号環状線	全線
阪神高速道路2号淀川左岸線	全線
阪神高速道路3号神戸線	西宮IC~阿波座JCT
阪神高速道路4号湾岸線	全線
阪神高速道路5号湾岸線	全線
阪神高速道路6号大和川線	全線
阪神高速道路11号池田線	神田IC~中之島JCT
阪神高速道路12号守口線	全線
阪神高速道路13号東大阪線	西船場JCT~東大阪JCT
阪神高速道路14号松原線	全線
阪神高速道路15号堺線	全線
阪神高速道路16号大阪港線	全線
阪神高速道路17号西大阪線	全線

(2) 一般道路

大阪市内、大阪国際空港周辺(豊中市・池田市)、りんくうJCT及び関西国際空港周辺(泉佐野市)